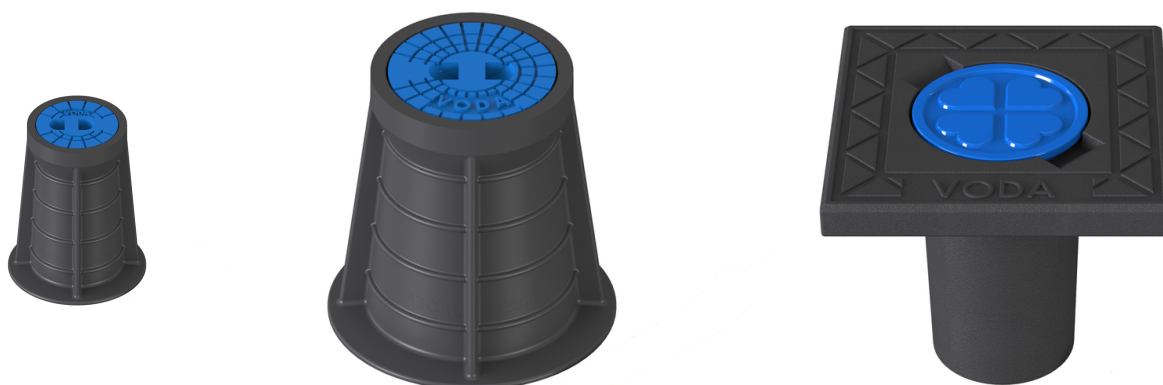


REN PLUS

Poklop RENKO

- poklopy k ochraně zemních souprav a jejich ovládání před mechanickým poškozením nebo znečištěním, resp. zasypáním
- plovoucí poklopy z tvárné litiny GGG 40 čtvercové (do zámkové dlažby) a kruhové (do volného terénu)
- instalace plovoucích poklopů bez podkladové desky
- víka plovoucích poklopů s řetízem a nápisem VODA/PLYN, černá barva víčka na vyžádání
- instalace litinových, plastových a samonivelačních poklopů vždy s podkladovou deskou
- víka poklopů s nápisem VODA PLYN, třída zatížení D400



Objednací číslo	Název výrobku	Produktová skupina	Design	Typ	Barva víčka	Použití	Hmotnost kg/ks	Materiál
085/2V	Poklop RENKO	Elektrotvarovky	čtvercové	plovoucí	modrá	voda	4.2	tvárná litina (GGG40)
085/3P	Poklop RENKO	Elektrotvarovky	čtvercové	plovoucí	žlutá	plyn	4.2	tvárná litina (GGG40)
095/2V	Poklop RENKO	Elektrotvarovky	kruhové	plovoucí	modrá	voda	4.2	tvárná litina (GGG40)
095/3P	Poklop RENKO	Elektrotvarovky	kruhové	plovoucí	žlutá	plyn	4.2	tvárná litina (GGG40)
ZA310	Poklop RENKO	Elektrotvarovky	kruhové	šoupátkový	černá	voda	9	tvárná litina (GGG – EN GJS)
ZA348	Poklop RENKO	Elektrotvarovky	kruhové	šoupátkový	modrá	voda	4.2	plast (PA6 30GF) + víko z šedé litiny (EN GJL)
ZA349	Poklop RENKO	Elektrotvarovky	samonivelační	šoupátkový	modrá	voda	10.1	plast PA6 GF30 (spodní díl) + tvárná litina GGG40 – EN GJS – 400 (vrchní díl)
ZC312	Poklop RENKO	Elektrotvarovky	kruhové	ventilový	černá	voda	6	tvárná litina (GGG – EN GJS)
ZC348	Poklop RENKO	Elektrotvarovky	kruhové	ventilový	modrá	voda	4.2	plast (PA6 30GF) + víko z šedé litiny (EN GJL)
ZC349	Poklop RENKO	Elektrotvarovky	samonivelační	ventilový	modrá	voda	6.3	plast PA6 GF30 (spodní díl) + tvárná litina GGG40 – EN GJS – 400 (vrchní díl)
ZL310	Poklop RENKO	Elektrotvarovky	kruhové	šoupátkový	černá	plyn	9	tvárná litina (GGG – EN GJS)

REN PLUS

Poklop RENKO

Objednací číslo	Název výrobku	Produktová skupina	Design	Typ	Barva víčka	Použití	Hmotnost kg/ks	Materiál
ZL312	Poklop RENKO	Elektrotvarovky	kruhové	ventilový	černá	plyn	5.6	tvárná litina (GGG – EN GJS)
ZL329	Poklop RENKO	Elektrotvarovky	kruhové	šoupátkový	černá	plyn	4.2	plast (PA6 30GF) + víko z šedé litiny (EN GJL)
ZL330	Poklop RENKO	Elektrotvarovky	kruhové	ventilový	černá	plyn	4.2	plast (PA6 30GF) + víko z šedé litiny (EN GJL)