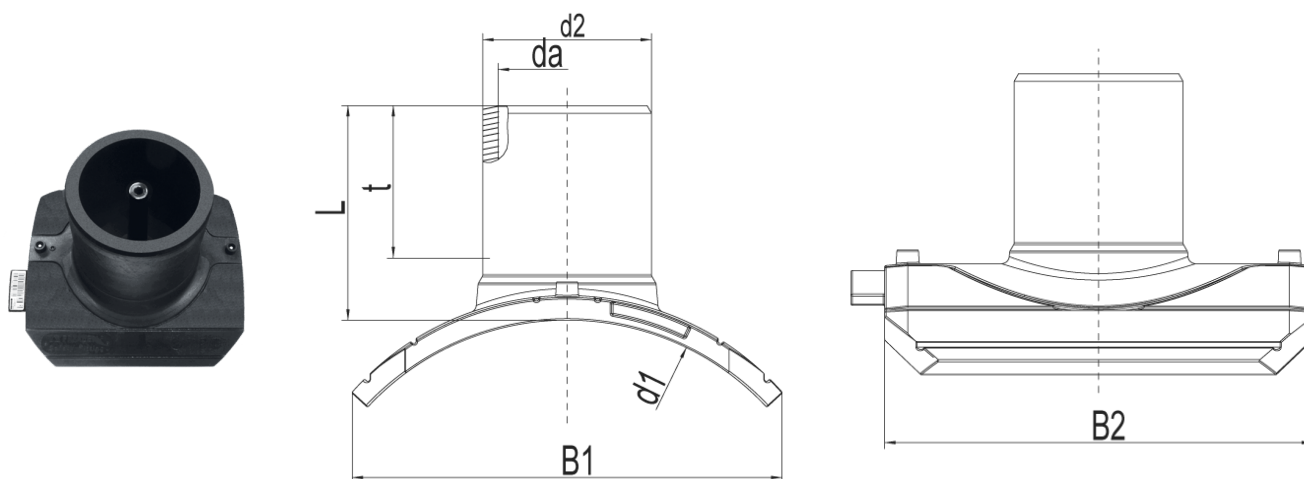


SA UNI

Navrtávací sedlová odbočka bez vrtáku UNITOP

- použití pro všechny dimenze dle uvedeného rozmezí
- 100 % průchod do odbočky
- oblast navrtání ve studené zóně, navrtávat po vychladnutí spoje
- odkrytá topná spirála k optimálnímu přenosu tepla
- široká svařovací zóna, dlouhá studená zóna
- indikátor vizuální kontroly svařování
- čárový kód pro plně automatický svařovací proces
- montáž se provádí pomocí přístroje UNITOP (viz sekce Příslušenství)
- navrtání se provádí navrtávacím zařízením FWAB XL (viz sekce Příslušenství)
- konstrukce umožňuje provedení tlakové zkoušky před navrtáním (adaptér FWDPA)
- vhodné také pro nestandardní dimenze při relingu. Pro průměry v rozmezí d 280 – 315 mm doporučujeme použít SA UNI d 250 – 280 mm
- určená k vysazení odbočky z hlavního řadu
- pro navrtání bez tlaku či za tlaku přes napojenou armaturu
- odbočková část na tupo, prodloužená pro možnost opakovaného svaření



Objednací číslo	d_1	d_2	Balení karton	Balení paleta	L	t	B1	Vrták $\varnothing d_a$	Hmotnost kg/ks
616553	250-280	90	5	40	130	79	260	65	1,420
616554	250-280	110	5	40	140	82	260	84	1,590
616555	250-280	125	5	40	146	87	260	95	1,760
616556	250-280	160	5	40	158	98	260	123	2,210
616557	315-400	90	5	40	130	79	280	65	1,430
616558	315-400	110	5	40	140	82	280	84	1,600
616559	315-400	125	5	40	146	87	280	95	1,750
616560	315-400	160	5	40	158	98	280	123	2,220
616561	450-900	90	5	40	130	79	307	65	1,390
616562	450-900	110	5	40	140	82	307	84	1,550
616563	450-900	125	5	40	146	87	307	95	1,710
616564	450-900	160	5	40	158	98	307	123	2,160

SA UNI

Navrtávací sedlová odbočka bez vrtáku UNITOP

Objednací číslo	d ₁	d ₂	Balení karton	Balení paleta	L	t	B1	Vrták Ø d _a	Hmotnost kg/ks
617224	315-355	225	5	40	226	164	363	172	2,210
617225	315-355	250	5	40	226	164	363	187	2,210
617226	400-450	225	5	40	226	164	403	172	2,210
617227	400-450	250	5	40	226	164	403	187	2,210
617228	500-560	225	5	40	226	164	429	172	2,210
617229	500-560	250	5	40	226	164	429	187	2,210
617230	710-900	225	5	40	226	164	444	172	2,210
617231	710-900	250	5	40	226	164	444	187	2,210
617232	1000-1200	225	5	40	226	164	450	172	2,210
617233	1000-1200	250	5	40	226	164	450	187	2,210